

Oprawa reflektorowa Maxi Star LED

Zastosowanie:

- oświetlenie punktowe, oświetlenie obrazów, oświetlenie ekspozycji.



Model	Kolor obudowy	Kolor światła	Ilość diod LED	Zasilanie	Moc	Stopień ochrony	Kąt światła	Strumień światła	Czas świecenia
MAXI-3-AL-WC	aluminium	biały zimny	3x1W LED	230V AC 50Hz	4 W	IP 20	30°	210 lm	50 000 h
MAXI-3-AL-WW		biały ciepły						180 lm	

Dostępne kolory światła



Dostępne kolory obudowy



Oprawa reflektorowa Batman LED

Zastosowanie:

- oświetlenie punktowe,
- oświetlenie obrazów,
- oświetlenie ekspozycji,



Model	Kolor obudowy	Kolor światła	Ilość diod LED	Zasilanie	Moc	Stopień ochrony	Kąt światła	Strumień światła	Czas świecenia
BAT-120-AL-WC	aluminium	biały zimny	60 SMD LED	230V AC 50Hz	4 W	IP 20	120°	300 lm	50 000 h
BAT-120-AL-WW		biały ciepły						250 lm	

Dostępne kolory światła



Dostępne kolory obudowy



Dekoracyjna oprawa LED PX6

Oprawa występuje w dwóch wersjach montażowych:

- do wbudowania
- natynkowa

Zastosowanie:

- oświetlenie schodów,
- oświetlenie korytarzy i pomieszczeń,
- oświetlenie mebli.



Model	Kolor obudowy	Kolor światła	Strumień światła	Zasilanie	Pobór prądu	Pobór mocy
PX6 do wbudowania						
PX6W-AL-WW	aluminium	biały ciepły	18 lm	12 V DC	40 mA	0,5 W
PX6W-AL-WC		biały zimny	24 lm			
PX6 natynkowa						
PX6N-AL-WW	aluminium	biały ciepły	18 lm	12 V DC	40 mA	0,5 W
PX6N-AL-WC		biały zimny	24 lm			

Dostępne kolory obudowy



Dostępne kolory światła



wymiary:

- średnica zewn. 68 mm
- średnica wewn. 57 mm
- grubość: 14,2 mm

wymiary (natynkowa):

- średnica zewn. 68 mm
- grubość: 18 mm

Dekoracyjna oprawa power LED P1000

Zastosowanie:

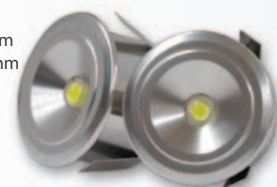
- oświetlenie gablot, półek, wnęk, itd.,
- oświetlenie akcentujące sufitów,
- oświetlenie zabiegowe,
- oraz wiele innych zastosowań według własnego pomysłu.



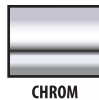
Model	Kolor obudowy	Kolor światła	Ilość diod LED	Zasilanie	Prąd maksymalny	Moc	Stopień ochrony	Kąt światła	Strumień światła	Czas świecenia
P1000-CH-WC	chrom	biały zimny	1	3-3,2 V DC	350 mA	1,2 W	IP 20	130°	70 lm	40 000 h
P1000-CH-WW		biały ciepły							50 lm	

wymiary:

- średnica zewn. 30 mm
- średnica wewn. 26 mm
- grubość: 19 mm



Dostępne kolory obudowy

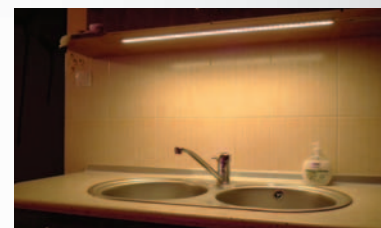


Dostępne kolory światła



Oprawa liniowa POWER LIGHT

Oprawy serii POWER LIGHT przeznaczone są do oświetlenia liniowego. Głównym ich zastosowaniem są meble kuchenne oraz wszelkiego rodzaju gabloty i półki. Wysoka klasa diod zastosowanych w oprawie zapewnia długi i niezawodny czas świecenia. Oprawa wykonana jest z estetycznego aluminium, a światło wydobywa się przez specjalny materiał rozpraszający. Montaż realizowany jest poprzez uchwyty dostarczane w komplecie z oprawą. Oprawy POWER LIGHT występują w czterech długościach. Zostały dobrane w taki sposób, aby umożliwić montaż opraw pod typowymi szafkami kuchennymi 40, 60, 80 i 100 cm.



Model	Wymiary	Kolor obudowy	Kolor światła	Ilość diod LED	Zasilanie	Prąd maksymalny	Moc	Strumień światła	Czas świecenia
POWER-L36-WC	360 x 24 x 7 mm	Aluminium	biały zimny	21	12 V DC	0,42 A	5 W	378 lm	50 000 h
POWER-L36-WW			biały ciepły					273 lm	
POWER-L56-WC	560 x 24 x 7 mm		biały zimny	33		0,67 A	8 W	594 lm	
POWER-L56-WW			biały ciepły					429 lm	
POWER-L76-WC	760 x 24 x 7 mm		biały zimny	45		0,92 A	11 W	810 lm	
POWER-L76-WW			biały ciepły					585 lm	
POWER-L96-WC	960 x 24 x 7 mm		biały zimny	57		1,17 A	14 W	1026 lm	
POWER-L96-WW			biały ciepły					741 lm	

Dostępne kolory obudowy



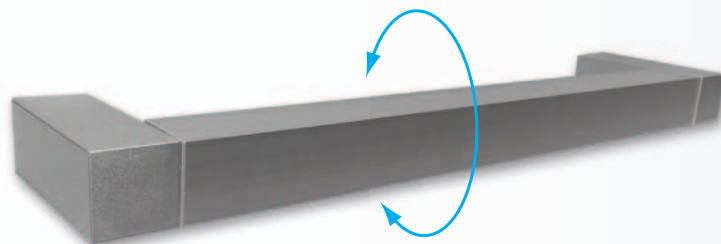
ALUMINIUM

Dostępne kolory światła



Oprawa ruchoma Phil LED

Phil LED to doskonała dekoracja świetlna pomieszczeń mieszkalnych i użytkowych. Dzięki ruchomej części świetlnej umożliwia realizację bardzo efektownych podświetleń. Źródłem światła w oprawie są diody LED dzięki czemu produkt charakteryzuje się bardzo małym poborem energii oraz bardzo długim czasem świecenia.



Model	Wymiary	Kolor obudowy	Kolor światła	Zasilanie	Moc	Strumień światła	Czas świecenia
PH-710-15-WC	710 x 150 mm	Aluminium	biały zimny	230 V	9 W	540 lm	50 000 h
PH-710-15-WW	710 x 150 mm		biały ciepły			390 lm	
PH-1010-15-WC	1010 x 150 mm		biały zimny		14 W	860 lm	
PH-1010-15-WW	1010 x 150 mm		biały ciepły			630 lm	

Dostępne kolory obudowy



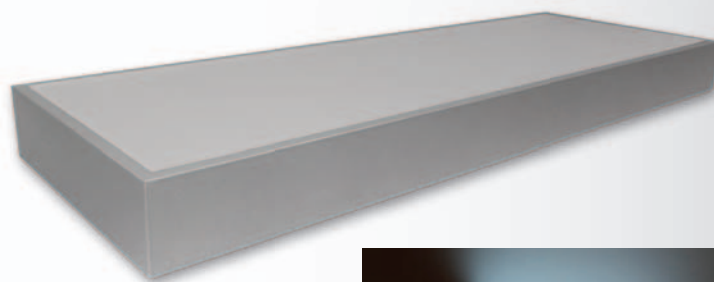
ALUMINIUM

Dostępne kolory światła



Oprawa typu półka Pola LED

POLA LED - wykwintne połączenie funkcjonalności i estetyki, lampy i półki. Doskonała w kuchni jako świetlna półka podszafkaowa, w łazience pod lustrem, a także do wyeksponowania ulubionych przedmiotów, kwiatów. Uniwersalne wymiary opraw zostały tak dobrane, by odpowiadały standardowej długości szafek. W zależności od wersji oprawa może emitować ciepłe lub zimne światło. Produkt oparty został o bardzo energooszczędne i trwałe źródło światła w postaci diod led.



Model	Wymiary	Kolor obudowy	Kolor światła	Zasilanie	Moc	Strumień światła	Czas świecenia
PL-60-20-WC	600 x 200 x 50 mm	Aluminium	biały zimny	230 V	16 W	780 lm	50 000 h
PL-60-20-WW	600 x 200 x 50 mm		biały ciepły			1080 lm	
PL-90-20-WC	900 x 200 x 50 mm		biały zimny		28 W	1320 lm	
PL-90-20-WW	900 x 200 x 50 mm		biały ciepły			1800 lm	

Dostępne kolory obudowy



ALUMINIUM

Dostępne kolory światła



NEO-LED
 ul. Kamińskiego 201-219
 51-126 Wrocław
 tel./fax 071 352 81 91, tel. kom. 663 111 112
 www.neoled.pl, www.sklep.neoled.pl
 biuro@neoled.pl